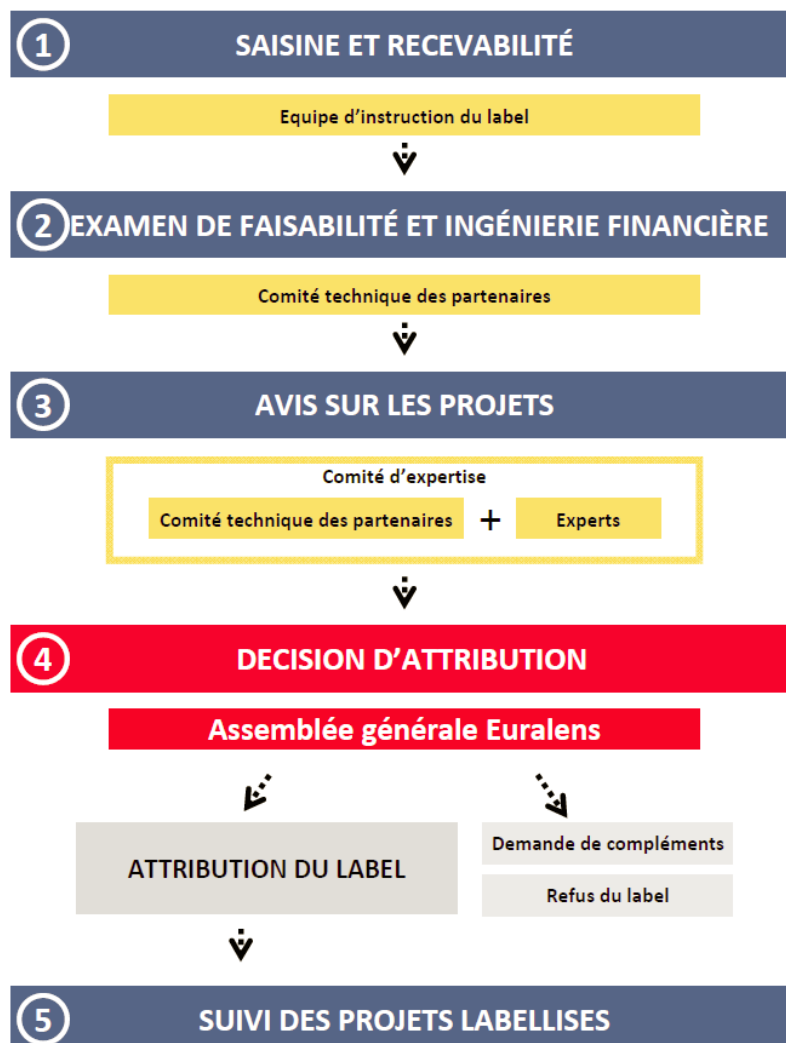


## Annexe 1

Les grands principes de la labellisation validés lors de l'Assemblée générale du 28 septembre 2012 :

\_ Les cinq phases qui rythment le dispositif :



\_ Les huit critères du label et la méthode d'instruction

Le caractère innovant et exemplaire du projet	La contribution au développement durable	La contribution à un développement économique du territoire	L'association des habitants et des acteurs du territoire à la démarche de projet
La contribution à la cohérence territoriale du projet Euralens et à son appropriation par les habitants	L'excellence architecturale, urbaine et paysagère	Le respect et la mise en valeur du patrimoine	L'impact sur la transformation écologique, sociale et culturelle

## Annexe 2

La composition des trois instances d'instruction, telle que validée lors de l'Assemblée générale du 28 septembre 2012 :

### 1. L'équipe d'instruction du label

Elle est composée :

- \_ De l'équipe Euralens
- \_ Du directeur de projet Euralens au Conseil régional
- \_ D'un chargé de mission de la MBM
- \_ D'une équipe d'AMO

### 2. Le Comité technique des partenaires

Il est composé de :

- \_ 6 représentants techniques des intercommunalités : 2 par communauté d'agglomération, mandatés par leur président
- \_ Un représentant de l'Etat
- \_ Un représentant du Conseil régional
- \_ Un représentant du Conseil général
- \_ Un représentant de la Mission Bassin Minier
- \_ Un représentant de la CCI Artois

### 3. Le comité d'expertise

Il est composé des membres du Comité technique des partenaires et de 7 **experts**:



Son rôle est d'apporter un **avis extérieur**, des **compléments** et des **recommandations** aux projets.

## Annexe 3

Liste des visites de terrains de l'équipe d'instruction auprès des porteurs de projets candidats au label Euralens

date	lieu	Porteur de projet rencontré	Projets concernés
25/05/2012	Courcelles-les-Lens	Mairie de Courcelles-les-Lens	Éco-parc urbain du Marais des Fontaines
13/06/2012	Aix-Noulette	Mairie d'Aix-Noulette	La Malterie
13/06/2012	Lens	Association Odyssée de la Culture	Odyssée de la Culture
03/07/2012	Loison-sous-Lens	Mairie de Loison-sous-Lens	Port fluvial de Loison-sous-Lens
05/07/2012	Douai	Communauté d'Agglomération du Douaisis	_ Pôle d'expertise en archéologie _ Ecoquartier du Raquet
06/07/2012	Sallaumines	Mairie de Sallaumines	Maison de l'Art Contemporain de Sallaumines
09/07/2012	Lens	CCI Artois	_ Cluster Senior, 6e cluster Euralens _ Port éco-industriel 2015 à Béthune _ Euralogistic III Smart Building _ Campus Euralogistic & Research Center
12/07/2012	Méricourt	Mairie de Méricourt	_ Réhabilitation de l'ancien site des Cheminots _ Éco-quartier du 4/5 sud _ Mise en valeur de la Cité des Cheminots _ Restructuration de la halte SNCF
19/07/2012	Hénin Beaumont	Communauté d'Agglomération d'Hénin-Carvin	_ L'éco pôle gare de Libercourt _ Le parc des îles de Drocourt _ Le site de Sainte Henriette _ Le site du 9/9bis à Oignies
26/07/2012	Dourges	Mairie de Dourges / Mission Bassin Minier	Cité Bruno
08/08/2012	Courcelles-les-Lens	Mairie de Courcelles-les-Lens	Éco-parc urbain du Marais des Fontaines
03/09/2012	Fouquières-les-Lens	Mairie de Fouquières-les-Lens	Parc Natura Sport de Fouquières-les-Lens
05/09/2012	Lens	CCI Artois	Port éco-industriel 2015 à Béthune
12/09/2012	Courcelles-les-Lens	Mairie de Courcelles-les-Lens	Éco-parc urbain du Marais des Fontaines
17/09/2012	Aix-Noulette	Mairie d'Aix-Noulette	La malterie
21/09/2012	Liévin	Mairie de Liévin	Saint Amé
21/09/2012	Lens	Comité Régional de Tourisme / SHERPA innovation	les Hôtes du Louvre Lens
25/09/2012	Bruay-la-Buissière	Artois Comm.	les 13 projets déposés par Artois Comm.
25/09/2012	Douai	Communauté d'Agglomération du Douaisis	_ Pôle d'expertise en archéologie _ Ecoquartier du Raquet

28/09/2012	Oignies	CCI Artois	Campus Euralogistic
11/10/2012	Lens	CCI Artois	<ul style="list-style-type: none"> <li>_ Montée en puissance de l'appareil commercial</li> <li>_ Mobilisation des Hôtels / cafés / restaurants</li> <li>_ Implication des PME / PMI</li> </ul>
12/10/2012	Harnes	Mairie de Harnes	<ul style="list-style-type: none"> <li>_ Site Noroxo</li> <li>_ Musée d'Histoire et d'Archéologie</li> </ul>
12/10/2012	Lens	CCI Artois	Salon des métiers d'art
16/10/2012	Lens	IUT de Lens	<ul style="list-style-type: none"> <li>_ Master Erasmus Mundus en logistique durable et avancée</li> <li>_ Licence PRO CITHECS</li> <li>_ Universitarisation des formations aux métiers d'arts du futur IFREMAP</li> <li>_ Université populaire Mineurs du Monde</li> </ul>
17/10/2012	Loos-en-Gohelle	Mairie de Loos-en-Gohelle	<ul style="list-style-type: none"> <li>_ Parcours d'interprétation du développement durable</li> <li>_ Eco quartier Ouest</li> </ul>
09/11/2012	Lens	Mairie de Lens	<ul style="list-style-type: none"> <li>_ Restructuration du site de l'ancien cinéma Apollo</li> <li>_ Projet d'aménagement du quartier des gares</li> <li>_ Devenir du site ZINS GARIN</li> <li>_ Aménagement de l'ancienne Banque de France</li> <li>_ Création d'un pôle numérique culturel</li> <li>_ Aménagement des premiers espaces publics accompagnant l'ouverture du musée du Louvre</li> <li>_ Devenir du secteur Bollaert</li> <li>_ Restructuration du quartier Van Pelt</li> <li>_ Projet en cours sur le devenir des cités minières</li> </ul>
13/11/2012	Béthune	Artois Comm. / Office de tourisme de Béthune Bruay	Mise en tourisme des paysages culturels construits
22/11/2012	Lens	Chambre de métiers et d'Artisanat	Institut des métiers d'art et du patrimoine
27/11/2012	Arras	Université d'Artois	<ul style="list-style-type: none"> <li>_ Master Erasmus Mundus en logistique durable et avancée</li> <li>_ Licence PRO CITHECS</li> <li>_ Universitarisation des formations aux métiers d'arts du futur IFREMAP</li> <li>_ Université populaire Mineurs du Monde</li> </ul>
29/11/2012	Béthune	Ville de Béthune / ADEVIA	Eco quartier de l'Horlogerie de Béthune
29/11/2012	Béthune	Artois Comm. / Office de tourisme de Béthune Bruay	Mise en tourisme des paysages culturels construits
29/11/2012	Bruay-la-Buissière	Artois Comm. / Ville de Bruay-la-Buissière	<ul style="list-style-type: none"> <li>_ Chartreuse des Dames à Gosnay</li> <li>_ Cité des Electriciens à Bruay-la-Buissière</li> </ul>
07/12/2012	Givenchy-en-Gohelle	Mairie de Givenchy-en-Gohelle	Médiathèque de Givenchy en Gohelle

# Annexe 4

Statistiques concernant la fréquentation du site internet [www.euralens.org](http://www.euralens.org) du 29 octobre au 31 décembre 2012.



Euralens - <http://www.euralens.org>  
Euralens [PAR DÉFAUT]

## Suivi de euralens.org

29 oct. 2012 - 31 déc. 2012

### sites référents

Source	Visites
google	4 295
(direct)	2 029
louvrelens.fr	399
google.fr	354
ablain-st-nazaire.pagesperso-orange.fr	200
missionbassinminier.org	78
facebook.com	77
bing	60
babylon	49
conduit	44

### taux de rebond

**45,91 %**

Moyenne du site : 45,91 % (0,00 %)

### Visites et Durée moy. de la visite pour ...

Ville	Visites	Durée moy. de la visite
Lille	2 457	00:03:08
Paris	1 412	00:02:29
Lens	1 031	00:03:26
Avion	252	00:03:13
Arras	248	00:02:20
Villeneuve D ascq	203	00:08:42
Carvin	198	00:03:18
Douai	118	00:02:04
Brussels	114	00:01:29
Lyon	94	00:02:16

### nombre total de visites

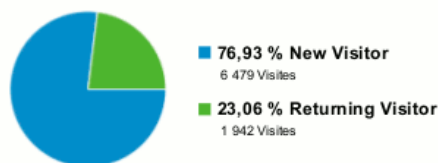
**8 421**

% du total : 100,00 % (8 421)

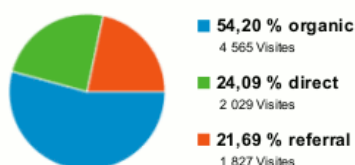
### Visites



### nouveaux visiteurs



### arrivée sur le site



### Pages vues par visite

**3,56**

Moyenne du site : 3,56 (0,00 %)

### Pages vues pour la variable Page

Page	Pages vues
/	5 321
/agenda.html	1 311
/grands-projets.html	1 162
/actualites/detail/article/acc-es-au-louvre-lens-tout-est-p-ret-pour-le-4-decembre.html	1 137
/grands-projets/mobilite-urbaine-reinventee.html	1 048
/grands-projets/louvre-lens.html	1 046
/images.html	904
/actualites.html	808
/qui-sommes-nous.html	720
/territoire.html	702

### Durée moy. de la visite

**00:02:50**

Moyenne du site : 00:02:50 (0,00 %)

### Durée moy. de la visite

● Durée moy. de la visite

